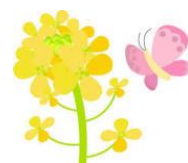


家族教室だより

発行：医療法人社団恵愛会 安佐病院
住所：広島市安佐南区八木5-15-1
電話：082-873-2022
FAX：082-873-4040
ホームページ：http://www.keiaikai-asa.com

みなさま いかがお過ごしでしょうか



安佐病院「家族教室」は 2017年度も隔月で開催しております

安佐病院「家族教室」

- 対象：** 安佐病院に通院、または入院中の患者様のご家族
- 内容：** 病気や対応についての学習と懇談会
- 時間：** 偶数月（4月、6月、8月、10月、12月、2月）
第 1 土曜日 14:00~15:30
- 場所：** デイケア 花みずき
- 参加費：** 無料
- 申し込み：** 安佐病院 電話<082-873-2022> 心理療法士まで

家族教室の日程



日程(2017年)	内容	
6月3日(土)	学習・懇談会	*日程や内容が変更する場合がございます。 <u>参加の際は、申し込みとご確認を</u> 宜しくお願い致します。
8月5日(土)	学習・懇談会	
10月7日(土)	学習・懇談会	* <u>教室へのお問い合わせ</u>
12月2日(土)	学習・懇談会	安佐病院 電話<082-873-2022>
2月3日(土)	学習・懇談会	心理療法士まで お気軽にどうぞ

4月「家族教室」の様子



当院デイケア 花みずきにおいて2017年度の家族教室が開催され、

2家族3名の家族に参加いただきました。

桜が開花したということで、お花見にも合う桜餅を

いただきながらの懇談となりました。懇談では患者様

本人のことや家族の取り組み、今後のことなど多くのお話をいただきました。

ご家族の趣味の話もしていただき、なごやかな懇談となりました。



懇談内容(ご家族の話)

* 退院してすぐなので再発に気をつけたいが、再発のサインはどういった所で判断したらいいのでしょうか？

* 薬が様々あるが、今研究段階だと聞きました。治癒するような薬が出てくれたらと思う。



* 再就職の心配があります。

編集後記

みなさま、「穀雨」をご存知ですか？ 「穀雨」とは、春の雨が降って百穀(多くの穀物)が潤う頃という意味があり、春分を過ぎた頃にあたるそうです。

この春の雨は農耕する人にとっては、穀物の成長を促したり、種をまくのに大変重要なのだそうです。「穀雨」が降ることによって、私達も青々とした風景の移り変わりを感じることができるのですね。

これからはヨモギや新茶などが楽しめそうです。

